

Sistema óseo y articulaciones

actividad

1. Relaciona cada movimiento con las articulaciones que intervienen.
Para esto, escribe en cada articulación del dibujo inferior en cuál de los movimientos intervienen. Sigue el ejemplo.

Marchar Levantar pesas Doblar el tronco

1 2 3

2. Escribe V, si el enunciado es verdadero o F, si es falso. Realiza los movimientos para comprobar la veracidad de los enunciados.

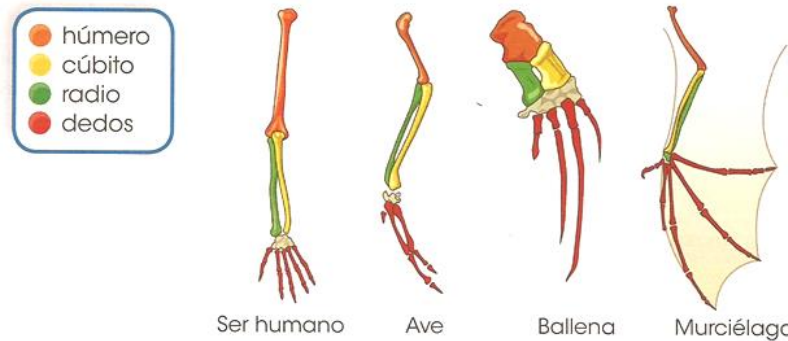
- ___ El codo es una articulación fija.
- ___ Las articulaciones de las vértebras son semimóviles porque permiten movimientos leves.
- ___ Las muñecas son articulaciones semimóviles que se mueven en una sola dirección.
- ___ El cuello es una articulación móvil que se mueve en diferentes direcciones.



3. Identifica algunos de los huesos que conforman tu esqueleto teniendo en cuenta sus características. Completa el cuadro propuesto escribiendo su nombre.

Descripción del hueso	Nombre del hueso
Hueso plano, se ubica en el tronco, allí se unen las costillas.	
Huesos largos que se ubiquen en la pierna.	
Hueso plano que forma la cadera.	
Hueso plano que se ubica en el tórax.	
Hueso largo que hace parte de las extremidades superiores; se ubica en el brazo.	
Huesos de forma irregular que hacen parte de la columna vertebral.	

4. La imagen muestra los huesos de las extremidades superiores de un ser humano, un ave, una ballena y un murciélago. Obsérvala y contesta.



- A. ¿En que se parecen las extremidades superiores del hombre, el ave, la ballena y el murciélago?
- B. ¿En qué se diferencian internamente las extremidades superiores del hombre, el ave, la ballena y el murciélago?
- C. ¿Podrías afirmar que tu brazo es parecido a la aleta de una ballena? Explica.

