

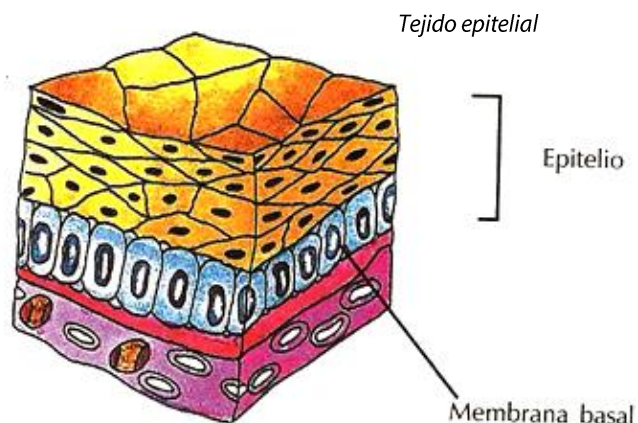


Tejidos animales

Los diferentes órganos de los seres pluricelulares están constituidos por estructuras denominadas tejidos. Los tejidos son grupos de células que cumplen una función específica.

En los animales se encuentran cuatro tipos de tejidos:

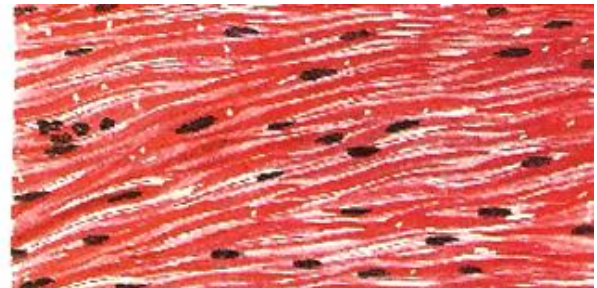
- *Tejido epitelial*: se encuentra en la piel y en las glándulas; el primer tipo se llama tejido epitelial de revestimiento, que son membranas protectoras; al segundo tipo, tejido epitelial glandular, que se especializa en secretar sustancias a la sangre o al exterior del organismo.
- *Tejido conectivo*: se encuentra en tres formas: conjuntivo, en tendones, cuerdas vocales, células adiposas; cartilaginoso, en las articulaciones; y óseo, en el esqueleto.



- *Tejido muscular*: puede ser liso (en vísceras, venas y arterias), estriado (en los músculos esqueléticos) y cardíaco (en el corazón).
- *Tejido nervioso*: conforma todo el sistema nervioso (encéfalo, médula espinal, nervios).



Tejido muscular estriado

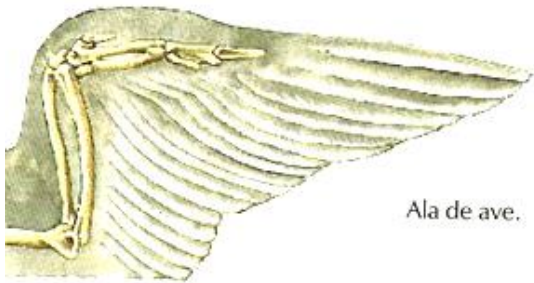


Tejido muscular liso



actividad

1. Observa con detenimiento los siguientes dibujos.
2. Compara las estructuras de las alas del ave con las del murciélago, luego, compara las alas del ave con las mariposas.



Ala de ave.



Ala de mariposa.



Ala de murciélago.

3. Define con tus propias palabras homología y analogía.
4. ¿Las patas traseras de los saltamontes y de las ranas son órganos análogos u homólogos? Explica tu respuesta.
5. ¿Puede utilizarse el tipo de extremidad, aletas, alas o patas, como criterio de una clasificación de los animales? ¿Por qué?

